



# VM297

-  MOTION DETECT
-  SD CARD PROTETTE
-  INSTALLAZIONE SENZA ADATTATORI

## DVR CON 2 INGRESSI VIDEO, PLAYER E TELECOMANDO PER IMPIANTI DI VIDEO SORVEGLIANZA



DVR ideale per impianti di video sorveglianza su auto, camper e mezzi pesanti con alimentazione 10/36V.

### 2 INGRESSI VIDEO

per il collegamento simultaneo di 2 videocamere interne o esterne.

### 2 SLOT SD CARD AD ALTA CAPIENZA

(128+64 GB) protette da sportellino anti rimozione con chiave.

### MOTION DETECT

funzione per il monitoraggio di aree specifiche.

### REGISTRAZIONE PERSONALIZZATA

per ciascuna videocamera: qualità video, ciclo di registrazione e avviamento automatico con timer.

### COLLEGAMENTO A MONITOR

HDMI e/o RCA A/V.

### PLAYER INTEGRATO.

### TELECOMANDO.

FORMATO VIDEO:  
AVI

RISOLUZIONE VIDEO:  
1080p (1920x1080 pixel)

CICLI DI REGISTRAZIONE:  
1/5/10/15/30 minuti

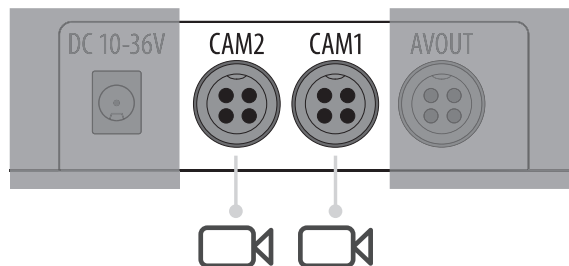
AUDIO/VIDEO SINCRONIZZATO  
IN REGISTRAZIONE.

## DVR VM297 FUNZIONI PRINCIPALI

### 2 INGRESSI VIDEO

PER COLLEGARE SIMULTANEAMENTE  
2 VIDEOSCAMERE

- 1 interna + 1 esterna / 2 interne / 2 esterne
- Registrazione personalizzata per ciascun canale
- Sensibilità personalizzabile BASSA/MEDIA/ALTA



### 2 USCITE VIDEO

PER IL COLLEGAMENTO DI 1 O 2 MONITOR  
con cui visualizzare il/i video sia in ripresa  
che tramite player

- RCA A/V ANALOGICA
- HDMI (SOLO VIDEO)
- Risoluzione personalizzabile
- Visualizzazione personalizzabile

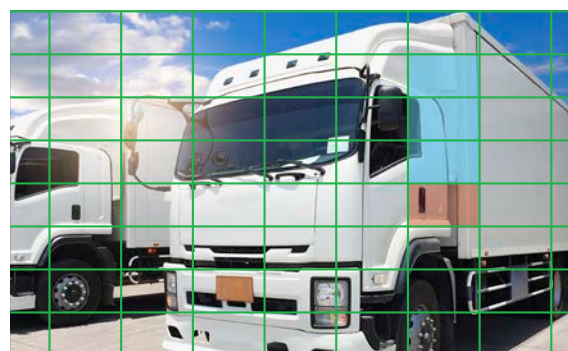


### MOTION DETECT

FUNZIONE FONDAMENTALE PER MONITORARE  
AREE SPECIFICHE

che avvia automaticamente la registrazione  
qualora venga rilevato un movimento

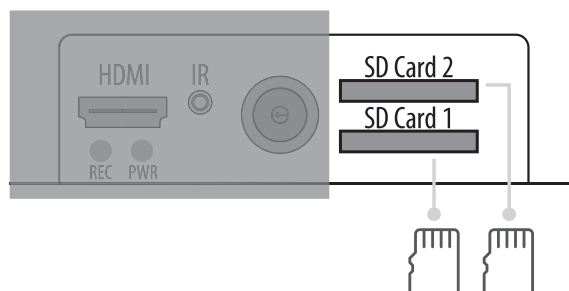
- Attivabile nelle "Impostazioni di Registrazione"
- Selezione delle zone con griglia
- Sensibilità personalizzabile BASSA/MEDIA/ALTA



### 2 SLOT SD CARD

AD ALTA CAPIENZA 128+64 GB  
per l'archiviazione dei video

- Protette da sportellino anti rimozione con chiave
- Funzione Overwrite
- Informazioni e Formattazione da Menu



## DVR VM297 INSTALLAZIONE

PER AUTO, CAMPER E MEZZI PESANTI con alimentazione 10/36V



### INSTALLAZIONE CONSIGLIATA

IN LUOGO NASCOSTO MA ACCESSIBILE DELL'ABITACOLO  
(ad es. sotto il sedile o in un vano)

### INSTALLAZIONE SENZA ADATTATORI

SI COLLEGA DIRETTAMENTE AL CAVO POSITIVO E NEGATIVO PERMANENTE

#### CARATTERISTICHE TECNICHE

2 ingressi Audio/Video.

1 uscita A/V.

1 uscita HDMI (solo video).

2 slot SD Card (192 GB totali).

Aggiornamento tramite SD.

Alimentazione 10-36V.

Alimentazione videocamere: 12V, 1,5A.

Potenza massima assorbita: minore a 5W.

Dimensioni 10x2,8x11,2 cm.

Formato video: AVI.

Risoluzione video: 1080p (1920x1080 pixel)

Cicli di registrazione di 1/5/10/15/30 minuti.

Audio/Video sincronizzato in registrazione.

#### CONTENUTO DELLA CONFEZIONE

DVR, TELECOMANDO,

3xCAVO ALIMENTAZIONE VIDEOCAMERA A/V BNC,

CAVO ALIMENTAZIONE 12V,

COPPIA DI CHIAVI PER SPORTELLINO ANTI RIMOZIONE SD CARD,

3xADATTATORE PER CAVO A/V BNC -> RCA,

MANUALE ISTRUZIONI.



#### ATTENZIONE

Tutte le immagini sono inserite a scopo illustrativo.

Phonocar S.p.A. si riserva il diritto di apportare variazioni ai prodotti anche senza preavviso.

Eventuali modifiche ai prodotti sono da considerarsi migliorative e non influiscono sulla loro funzionalità.